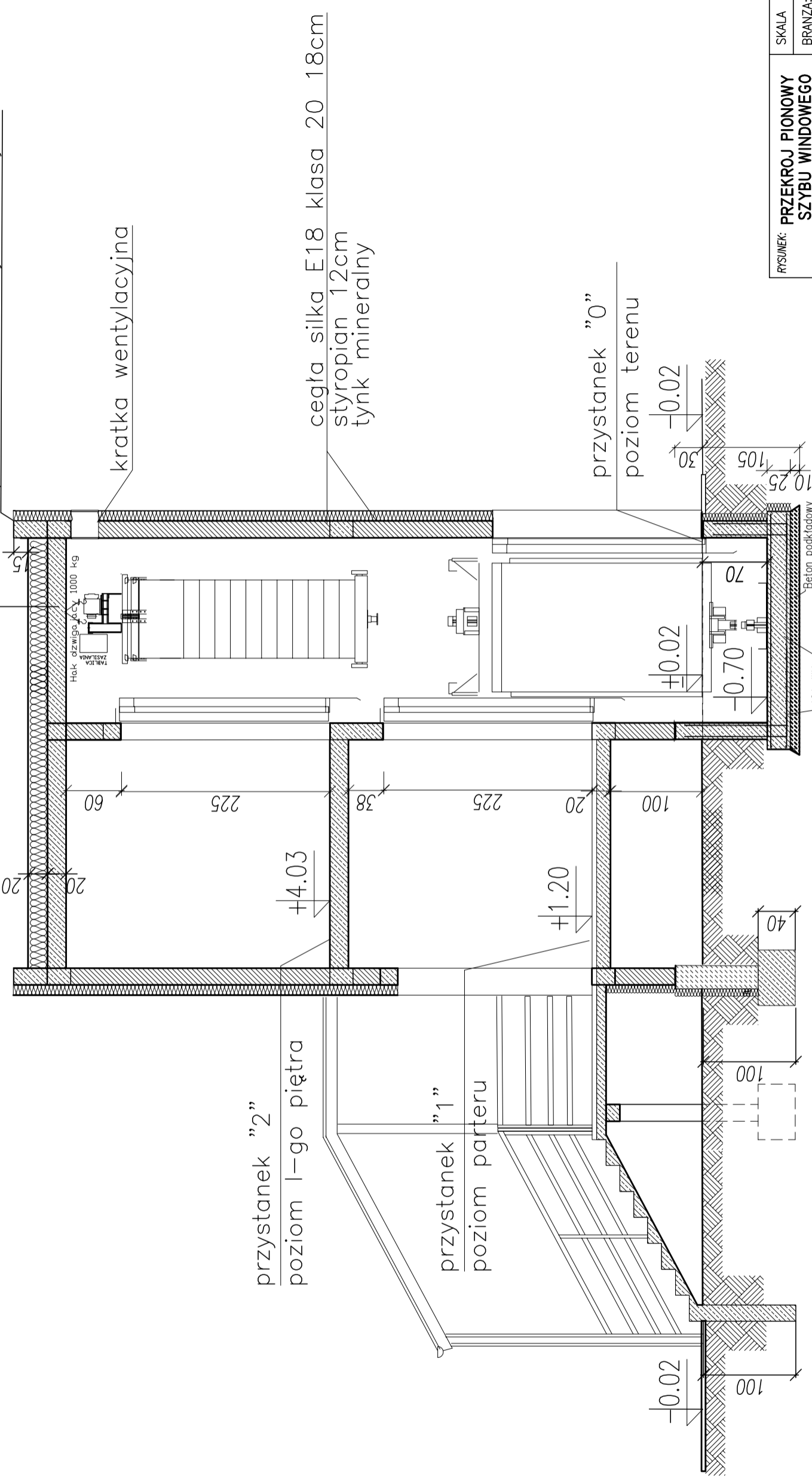


styrodur z papką w spadku 3%  
opierzenie z blachy stł. ocynk.



kratka wentylacyjna

cegła silka E18 klasa 20 18cm  
styropian 12cm  
tynk mineralny

przystanek "0"  
poziom terenu

plyta fundamentowa żelbetowa  
beton szczelny C25/30W8 25cm

# PRZEKRÓJ C-C

RYSUNEK: <b>PRZEKROJ PIONOWY SZYBU WINDOWEGO PROJ. ZAMIENNY</b>	SKALA:
	BRANZA: ARCH.
TEMAT: Projekt wykonawczy rozbudowy i przebudowy Ośrodka Zdrowia w Baninie – dobudowa windy	
INWESTOR: Samodzielny Publiczny Zakład Opieki Zdrowotnej w Żukowie, ul. Pozarna 4	
OBIEKT: Budynek Ośrodka Zdrowia w Baninie	
<b>ARP</b> ZESP. USŁ. PROJ. 80-247 GDAŃSK ul. SOBÓTKI 21A/4 tel./fax. 3455-790 www.arparch.com	mgr. inż. arch. R. Polulski
	mgr. inż. arch. R. Terszel 187/Gd./71
	DATA: 12.2015r
Rys. <b>w1 - 2</b>	